



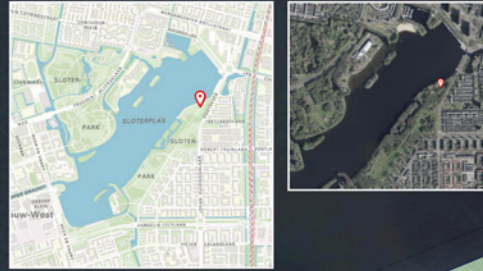
# Oostoever | Sloterplas

beplantingsplan

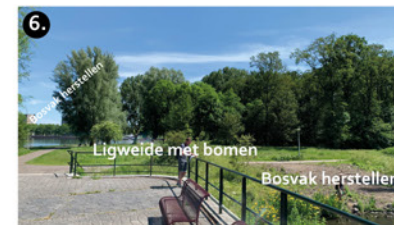
15 december 2021

## Oostoever

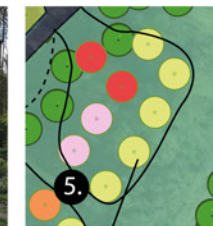
locatie



## foto's



## locatie



## maatregelen

- Zoombeheer van kleine open plekken tot 2m in het vak: vegetatie maaien en afvoeren, zie \*
  - Vroegbloeiende bollen geschikt voor ruige vegetatie inplanten, zie \*\*
- Zichtlijn naar Sloterpark bevorderen
  - Eik en Zoete kers inclusief klimop behouden
  - Opschot eruit steken
  - Inheemse heesterbeplanting in 3 groepen toevoegen, zie \*\*\*.
  - Bollen in groepen inplanten: narcis (Narcissus poeticus var. recurvus en Actea), zomerklokje (Leucojum aestivum 'Gravetye Giant'), Camassia leichtlinii 'Caerulea' en 'Alba'
- Langs deze zone laagbegroeiing toevoegen
  - Vlier, braam, Canadese kornoelje en brandnetel eruit, zie \*
  - Bollen toevoegen, zie \*\*
  - Inheemse heesterbeplanting als mantel toevoegen, zie \*\*\*.
  - Zaadmengsel Cruytdhoek - O1 Onderbegroeiingsmengsel
- Open graszone tussen paden
  - 50 cm vrij houden vanaf het pad
  - Hele strook aanvullen met bollenmengsel (n.t.b.)
- Brandnetel en bramen machinaal eruit halen, zie \*
  - Stobbe wegfrezen
  - Nieuwe bomen planten, zie overzichtstekening
  - Inheemse heesterbeplanting als mantel toevoegen aan randen, zie \*\*\*
  - Onder bomen : Zaadmengsel Cruytdhoek - O1 Onderbegroeiingsmengsel
- Ligweide
  - Populieren behouden, maar voorzien van 6 toekomstbomen op het centrale veld. --> Zilverbeel (Populus alba 'Nivea')



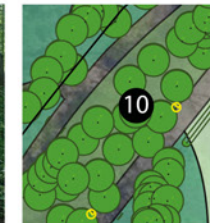
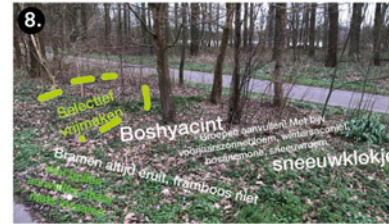
# Oostoever | Sloterplas

bepantingsplan

15 december 2021



## foto's



## locatie

## maatregelen

- 7.
- Ligweide met bomen: grond egaliseren, alle onderbegroeiing weghalen.
  - Zoete kers planten (x6)
  - Inzaaien met gazon-mengsel.

- 8.
- Brandnetel en bramen machinaal eruit halen, zie \*
  - Framboos behouden
  - Groepen bollen aanvullen met \*\*

- 9.
- Maatregelen toepassen tot 2 meter het bosvak in.
  - Bramen en brandnetels verwijderen, zie \*
  - Zaadmengsel Cruydhoeck - O1 Onderbegroeiingsmengsel

- 10.
- Heester ondergroei behouden
  - Stinzen toevoegen, zie \*\*

- 11.
- Open plek herstellen.
  - Alles eruit (cornus, riet, brandnetels, braam, wilgopslag, stobben en struiken eruit), zie \*
  - Solitaire treurwilgen inplanten
  - Zaadmengsel Cruydhoeck - G2 - Bloemrijk graslandmengsel voor zwaardere gronden

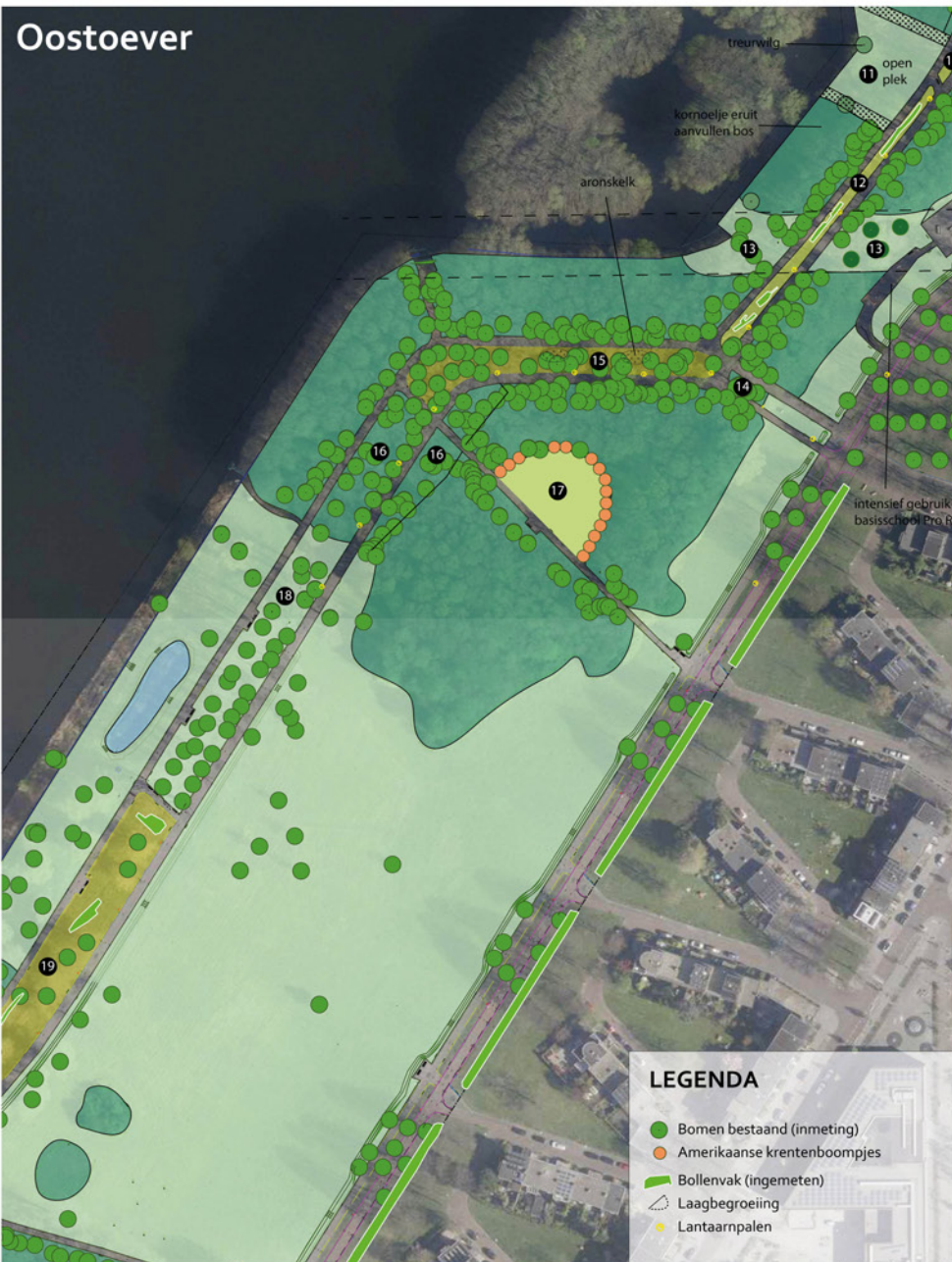
- 12.
- Toplaag, bovenste x aantal cm ontgraven en afvoeren, ivm welig tierende brandnetels e.d.
  - Aanvullen met schrale teelaarde
  - Bollenmengsel erin (nieuwe mix; langere bloei en schaduw vanaf mei) ntb



# Oostoever | Sloterpas

bepantingsplan

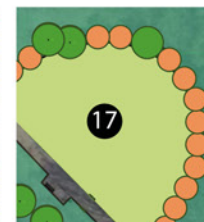
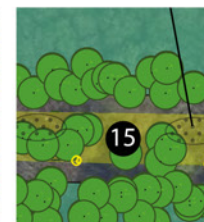
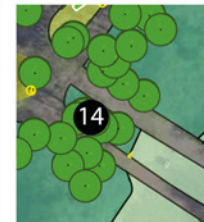
15 december 2021



## foto's



## locatie



## maatregelen

- 13.
- Zichtlijn versterken
  - Alle onderbegrøeiging weghalen tot 1m hoogte, behalve groot hoefblad.
  - Aanplanten met groot hoefblad en inzaaien met zaadmengsel Cruydhoeck - O1 Onderbegrøeingsmengsel

- 14.
- Berken behouden
  - Brandnetels machinaal verwijderen, zie \*
  - Inheemse schaduwplanten inplanten: menging van: Polystichum setiferum, Dryopteris filix-mas, Dryopteris affinis, Athyrium filix-femina en de Polygonatum multiflorum.

- 15.
- Brandnetels machinaal verwijderen, zie \*
  - Aronskelken laten staan
  - Stinze toevoegen, zie \*\*

- 16.
- Bij het blesen is ervoor gekozen om dit bosvak voorlopig met rust te laten om te kijken hoe het zich ontwikkelt. Er zijn wel een paar bomen geringd. Graag een zo minimale ingreep.
  - Stinze toevoegen, zie \*\*

- 17.
- Huiskamer: gebruik faciliteren
- Elipsvormige open ruimte accentueren door Amerikaanse krentenboompjes aan te planten.
  - Zonodig boszijde aanvullen met inheemse heesterbeplanting, zie \*\*\*
  - De Groene Huiskamer vraagt extra beheerinspanning, want het gras wordt vaker gemaaid: beheren als gazon
  - Versleten bank vervangen door Puccini bank (Canopé)

- 18.
- Stobben verwijderen
  - Alle onderbegrøeiging eruit (voornamelijk opslag en brandnetels, zie \*)
  - Inzaaien met zaadmengsel Cruydhoeck - O1 Onderbegrøeingsmengsel
  - Stinze toevoegen, zie \*\*



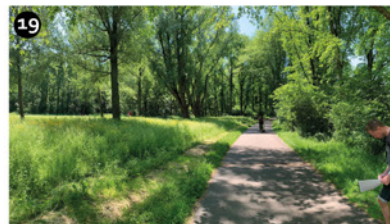
# Oostoever | Sloterplas

beplantingsplan

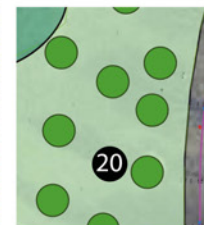
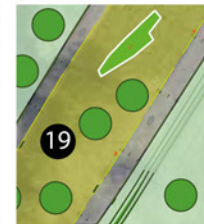
15 december 2021



## foto's



## locatie



## maatregelen

- 19.
- Komende jaren versneld verschrallen: 3x per jaar maaien en afvoeren.
  - Hele strook aanvullen met bollenmengsel (n.t.b.)
- 20.
- Komende jaren versneld verschrallen: 3x per jaar maaien en afvoeren.

\* Brandnetels- en bramen verwijderen vragen om specifieke en intensieve beheermaatregelen. In de bosvakken beperkten we ons tot het vrijmaken van kleine open plekken om daar concurrenten van de brandnetels aan te planten (bijv. voorjaarszonnebloem). Er is geen garantie dat deze planten/bloemen het hier volhouden.

- Machinaal verwijderen en afvoeren
- Vroeg bollenmengsel wel al inplanten?
- X aantal jaar intensief wegmaaien en afvoeren (? x per jaar)
- Hierna nieuwe invulling?

\*\* Vroegbloeiende bollen, planten in hoge dichtheid (om concurrentie met brandnetel en braam aan te kunnen:  
vingerhelmbloem (*Corydalis solida*), wilde hyacint (*Hyacinthoides non-scripta*), winteraconiet (*Eranthis hyemalis*), bosanemone (*Anemone nemorosa*), sneeuwroem (*Chionodoxa sardensis*), sneeuwkllokje (*Galanthus nivalis*), hartbladige zonnebloem (*Doronicum pardalienses*), slanke sleutelbloem (*Primula elatior*) en smeerwortel (*Symphytum officinale*)

\*\*\* Inheemse heesterbeplanting toevoegen:  
meidoorn, sleedoorn, gele kornoelje, wilde kardinaalsmuts, wilde kamperfoelie, vogelkers, bosaalbes, Gelderse roos, zuurbes, egelantier